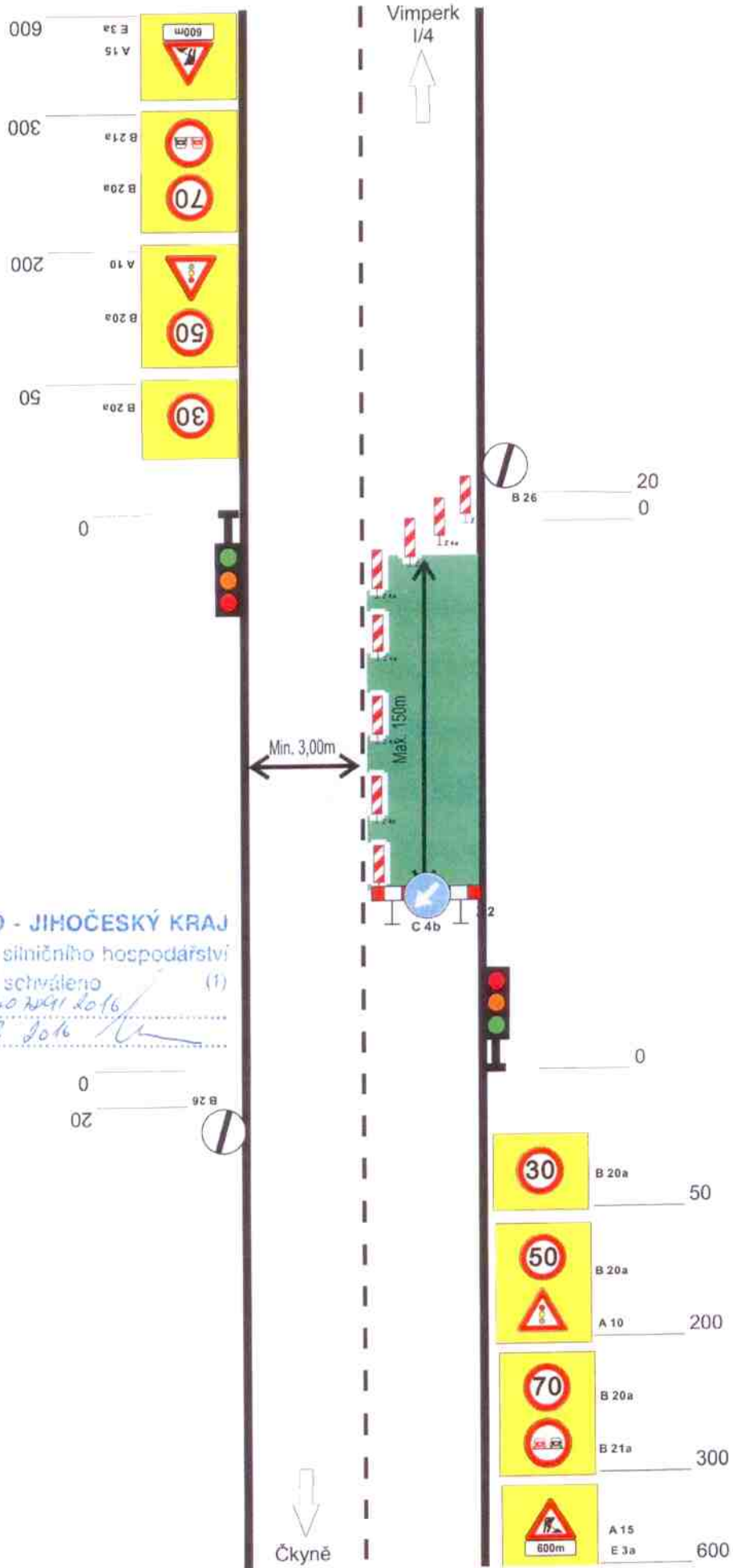


Schéma C/5

Standardní pracovní místo.
Zúžení vozovky na jeden jízdní pruh.
Řízení provozu světelnými signály.



KRAJSKÝ ÚŘAD - JIHOČESKÝ KRAJ

Odbor dopravy a silničního hospodářství

Dopravní značení schváleno (1)

Č.j.: *KUICK 40749/2016*

7. dne *23.3.2016*